

Умный сейф Mijia Smart Safe Box

Инструкция



1. Достаем сейф из коробки и располагаем на ровной горизонтальной поверхности.

При помощи одного из ключей, идущих в комплекте, открываем дверцу сейфа.



2. Снимаем заглушку отсека батареек, который находится в дверце сейфа и устанавливаем батарейки (идут в комплекте).



3. Устанавливаем приложение Mi Home

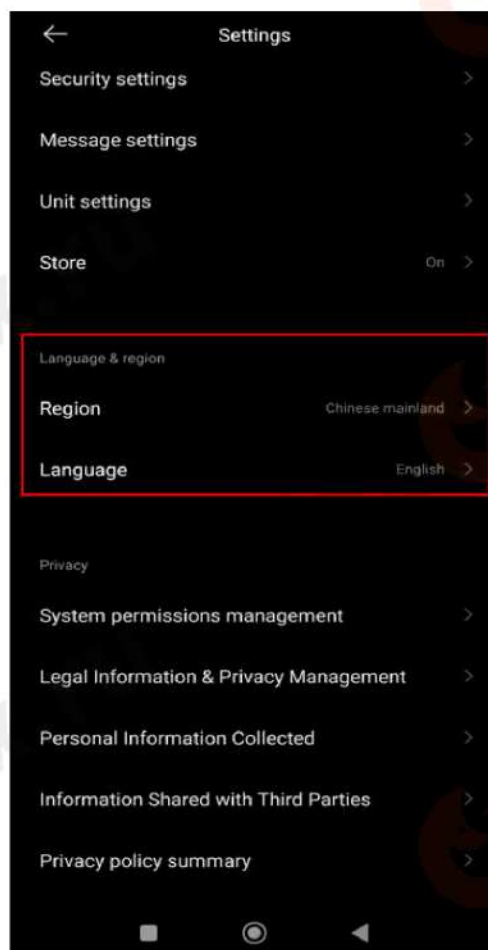
Android



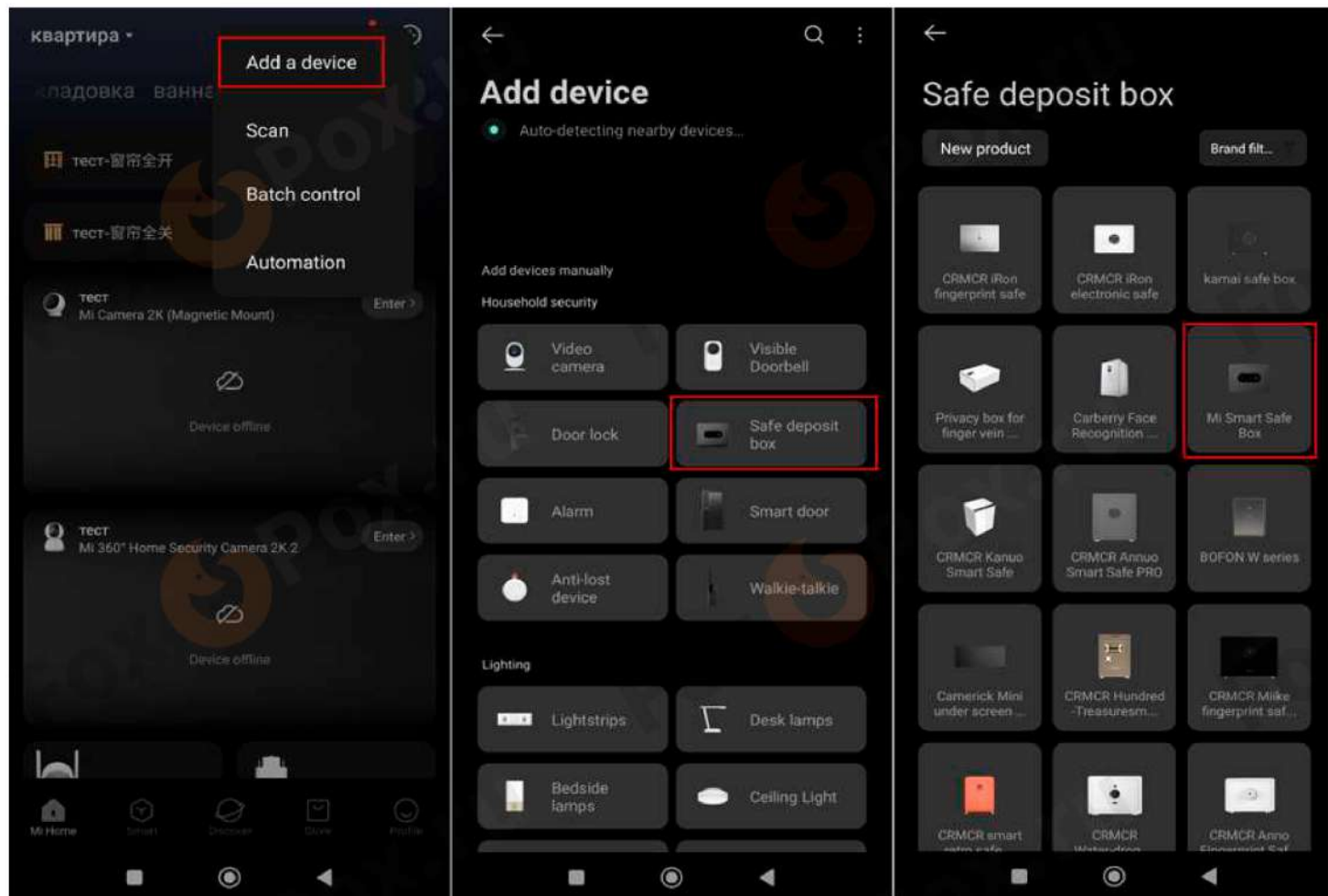
iOS



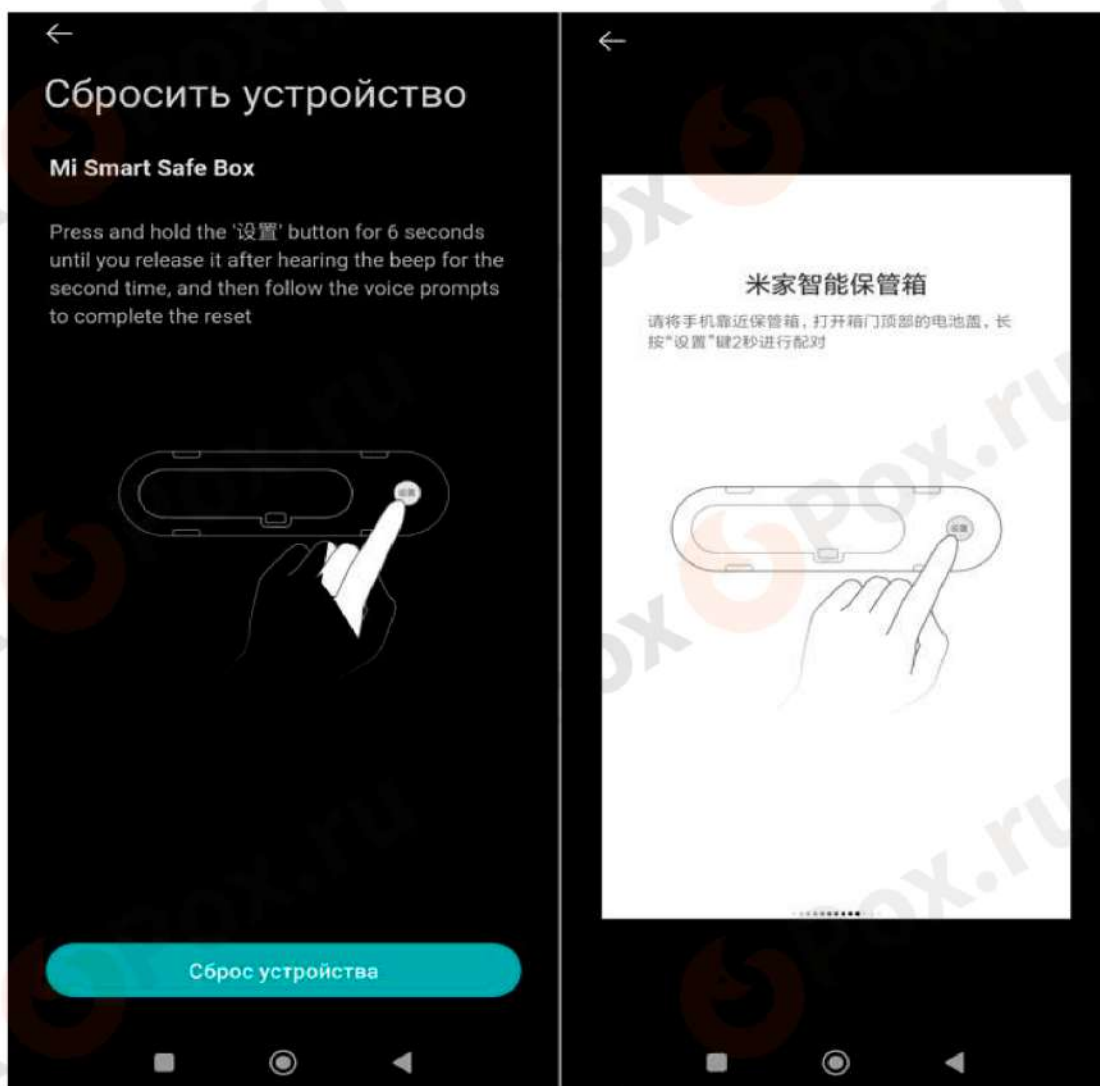
Создаем новый аккаунт, или зайдите под уже имеющимся. Данный сейф работает только в китайском регионе, поэтому в настройках приложения (вкладка Профиль, раздел Настройки) устанавливаем регион Китай, а язык English.



4. Теперь необходимо привязать сейф к Вашему аккаунту. Для этого нажимаем кнопку добавления нового устройства, раздел Safe deposit box и модель Mi Smart Safe Box.



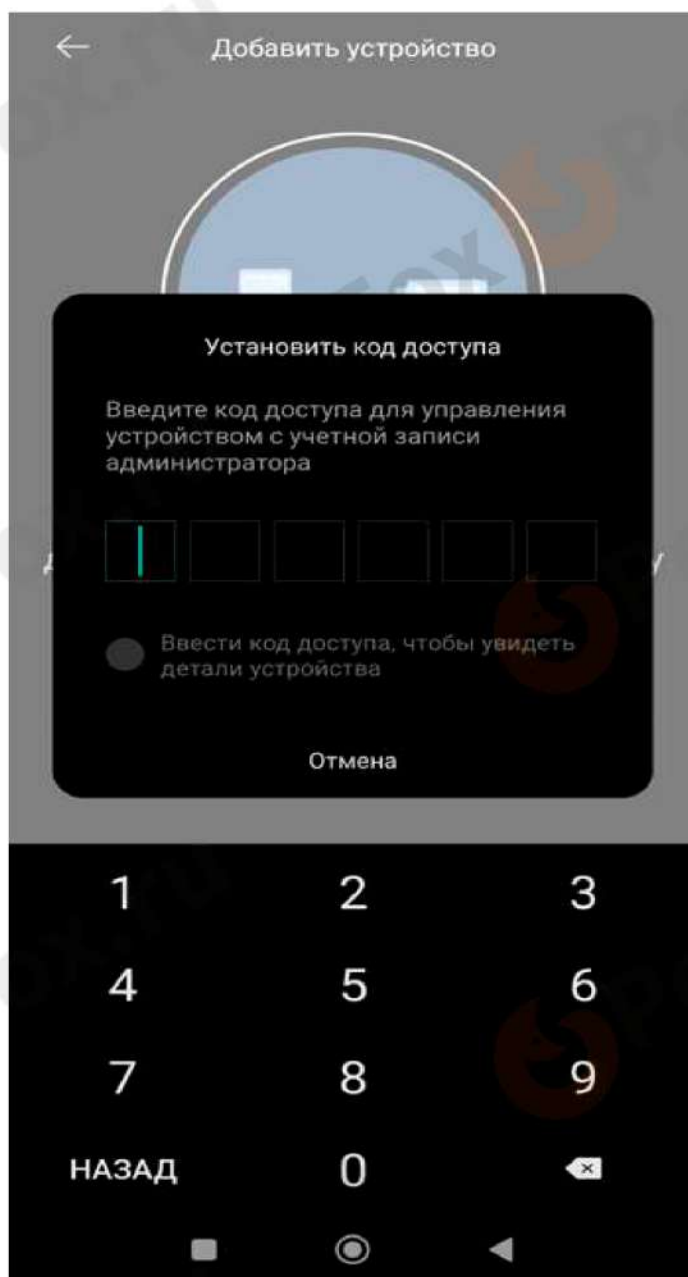
Необходимо нажать кнопку на двери сейфа, расположенную около батарейного отсека на 2 секунды (до звукового сигнала). Если сейф подключается повторно, необходимо предварительно зажать кнопку на 6 секунд для сброса к заводским настройкам.



Далее вводим шестизначный пароль администратора.

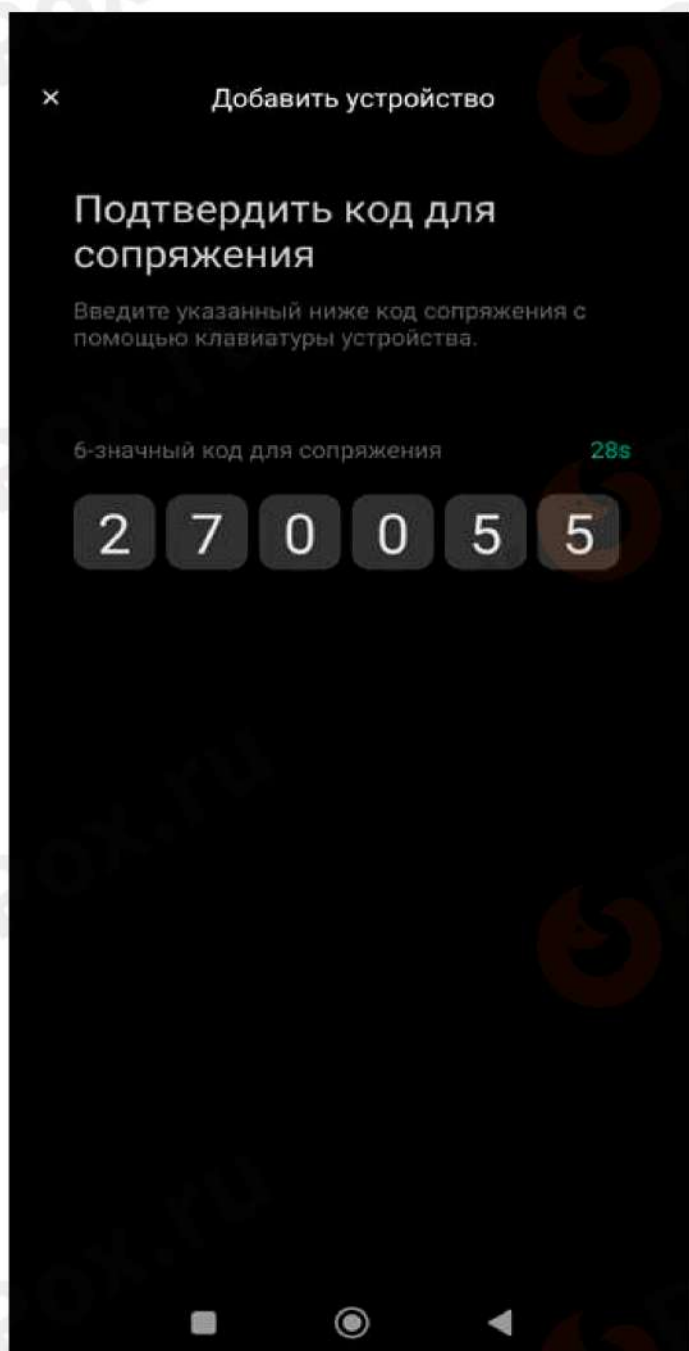
Обязательно запомните его!

Без него не получится сбросить и переподключить сейф.



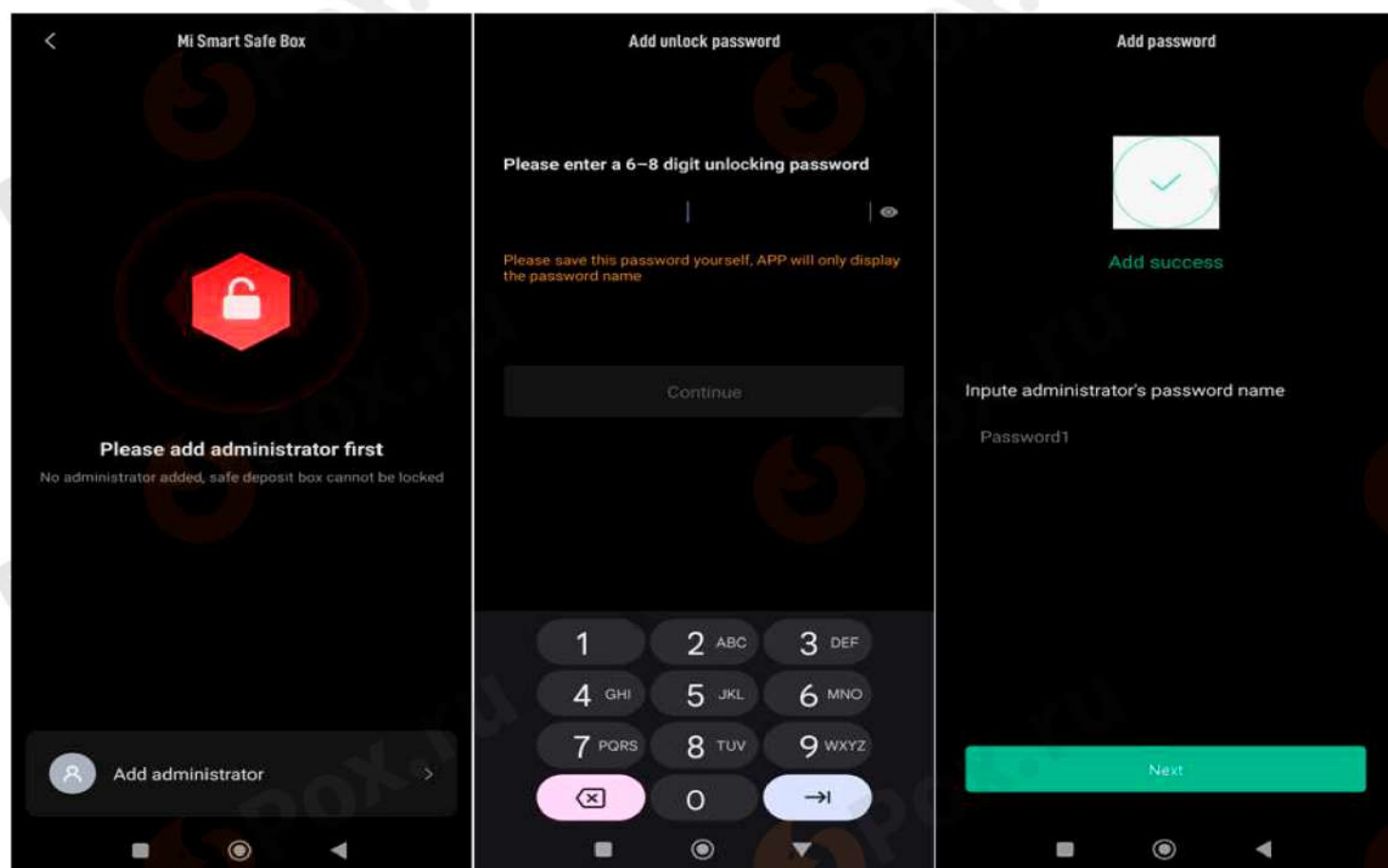
Чтобы подтвердить привязку на сейфе, на его лицевой панели необходимо будет ввести код, запрошенный на следующем шаге приложения и нажать кнопку подтверждения.

Обратите внимание, на это дается 30 секунд, после чего код поменяется.



Добавление завершено, переходим к первоначальной настройке.

Нажимаем кнопку Add administrator и введите пароль доступа. Данный пароль нужен для открытия сейфа и не связан с Мастер-паролем.

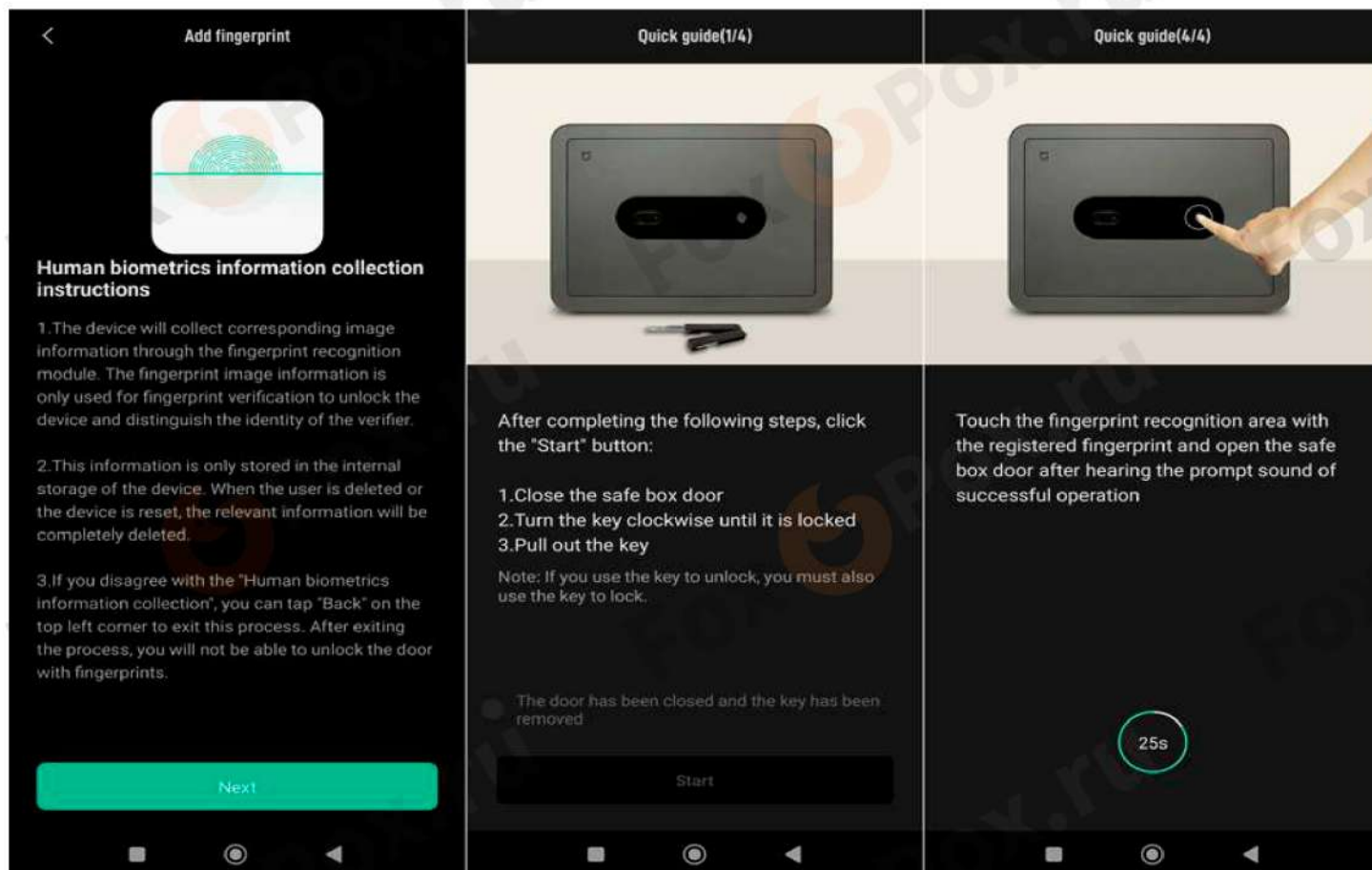


Если у Вас интерфейс с китайскими иероглифами – необходимо поменять язык приложения Mi Home на английский.

На следующем этапе необходимо добавить данные биометрии, для открытия сейфа с помощью отпечатка пальца.

Закрываем дверцу сейфа и вытаскиваем ключ.

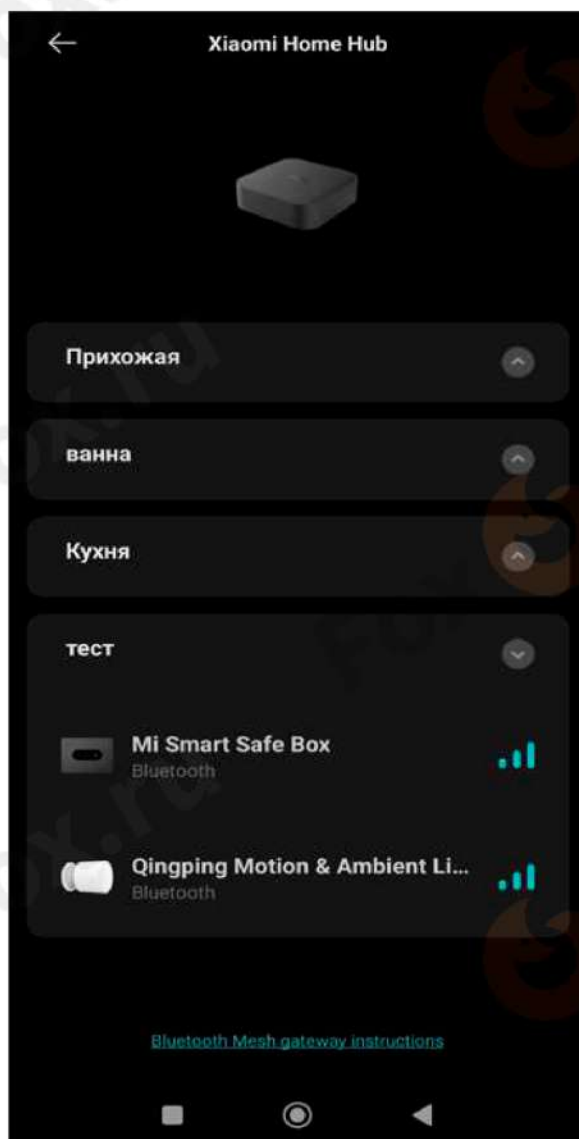
Прикладываем палец к сканеру отпечатков несколько раз.



После данных операций сейф готов к работе.

При необходимости можно добавить дополнительные пароли и отпечатки других пальцев.

Чтобы иметь возможность смотреть состояние сейфа удаленно и получать уведомления на телефон, необходим один из Bluetooth шлюзов. Например: Xiaomi Hub Gateway 4 (ZSWG01CM).



При возникновении проблем, просьба написать нам на почту info@foxroh.ru